

木の図書館

2022年

9月23日(金・祝)

18時00分～19時30分

Dear Valued Customer

脱出ゲーム ～碑文の謎からの脱出～

図書館の裏手に突如出現した碑文。

碑文によると、全ての謎を解かない限り、毎日一定時間、図書館に閉じ込められてしまうことが分かった。最初は、誰かのイタズラだろうと相手にしなかったが、碑文が現れてから毎日、図書館職員が閉じ込められてしまう事件が多発!

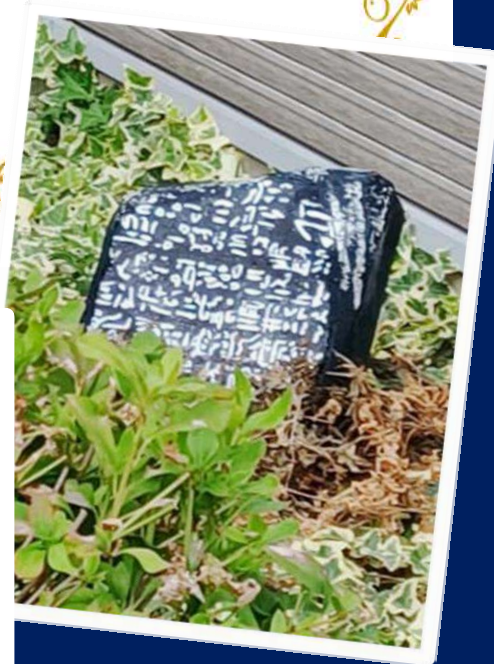
さらに、扉が勝手に閉まったり、展示してある本が入れ替わったりと異変だらけに。

謎を解こうとしたが、職員は正解が分かっても回答権がない上に、誰かに伝えてはいけないとの条件もあった。危機を感じた職員は、図書館が安心・安全に開館するために参加者を募集し、碑文披露パーティを開催することに。

60分以内に謎を解き明かし、見事脱出しましょう。

友達と一緒に、ぜひ挑戦してみてください。

From kinotosyokann



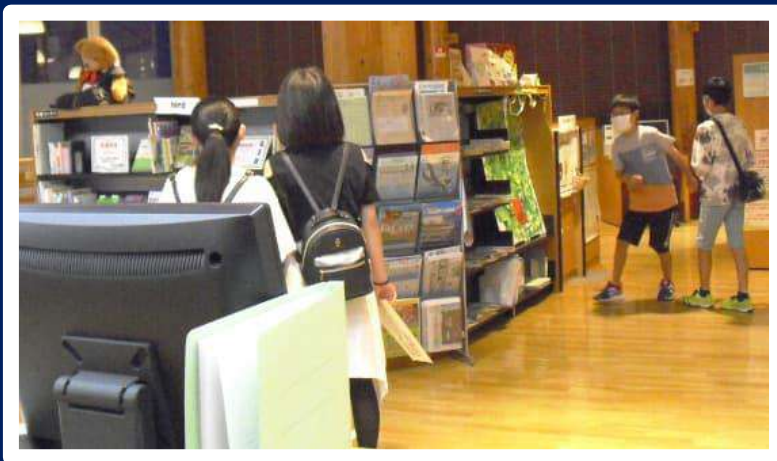


脱出ゲーム当日。

受付を済ませた後、館内を歩き回ってもらいました。

なにやら、さまざまな展示だけでなくウェルカムボードや鳥の足跡などがあるようです。

一体、何を意味するのでしょうか…？

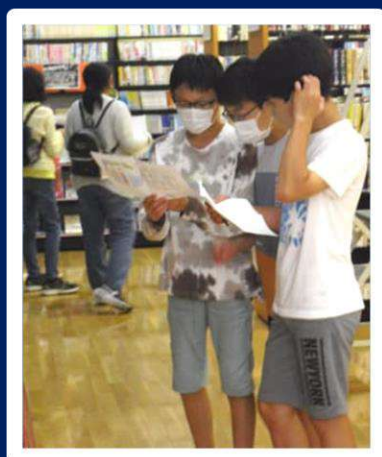




開会式とルール説明が終わり……

謎解きスタート!!

皆さん、お友だちと力を合わせて頑張れ～



解説と閉会式を行って終了となりました。



チーム名

クリアタイム

1位 鮭の塩焼き

37分

2位 まむく海賊団

58分

3位 ラムネたべ隊

60分



今回の脱出成功チームは3組でした。おめでとうございます！

惜しくも脱出失敗の皆さん、今後どんな問題も解けるように
図書館をたくさん使ってみてくださいね。

皆さんより「難しかったけど楽しかった」「設定や問題、展示品の
作りこみがすごい!」とお声をいただき、嬉しく思います。

参加して下さった皆さん、本当にありがとうございました。