

# 森のたより



2016年10月1日発行  
発行者：流山市立森の図書館  
指定管理者：株式会社すばる  
住所：流山市東深井991  
電話：04-7152-3200

## 「いざ、読書。」

今年の読書週間（10/27～11/9）の標語は「いざ、読書。」

普段から本を読む方も、あまり読まないという方も、「いざ！」という気持ちで、気になる本を手にとってみませんか。普段は読まない種類の本でも、試しに開いてみれば、新たな発見があるかもしれません。

もし、何を読もうか迷ったら、スタッフがヒントを差し上げられるかもしれません。ぜひお気軽にお声掛け下さい。



## 森の図書館 20 周年特別イベント

### ブックコーティングで仕上げる、オリジナル読書ノート作り

11月3日(木・祝)10:00～11:30

森の図書館開館20周年記念の、オリジナル読書ノートを作ります。ノートをデコレーションしたら、図書館の本のようにブックコーティングをして仕上げます。

**場 所**：森の図書館 視聴覚室

**材料費**：1冊 300円（当日頂きます。ノート代含む）

**対象・定員**：親子（小学生程度）10組

**申込方法**：10月2日（日）10:00～電話またはカウンターで受付



### 初心者のための野鳥観察

12月2日(金)10:00～11:30

（雨天の場合 10:00～11:00）

東深井古墳公園や利根運河をバードウォッチング。雨天の場合は、大スクリーンで鳥の声と写真鑑賞会。

**場 所**：森の図書館 第2会議室集合

**案内人**：日本野鳥の会・藤代野鳥を楽しむ会所属の森の図書館司書

**参加費**：300円（当日頂きます）

**対象・定員**：大人20名

**申込方法**：11月12日（土）10:00～電話またはカウンターで受付



## 第四回 コンシェルジュコーナー

いつも森の図書館をご利用いただきましてありがとうございます。

森の図書館には毎年、職場体験や図書館見学など、多くの市内の小学生が訪れます。

今回は、そのときに寄せられました、質問の一部にお答えいたします。

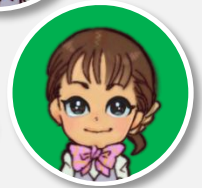
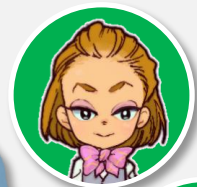


**Q.1** 1日に森の図書館を利用する人は何人ですか？

**A.1** 土日・祝日を含め、平均して1日約300人の利用しています。

**Q.2** 森の図書館には何冊の本がありますか？

**A.2** 森の図書館の蔵書冊数は、約15万8千冊です。そのうち児童書は約3万7千冊です。



詳しい内容は『流山市図書館年報』をご覧ください。（館内、流山市立図書館HP図書館統計から閲覧できます。）

ご来館の皆様、職場体験にご協力いただきありがとうございました。