

# 名都借の木



2023年7月21日発行  
発行者:流山市立木の図書館  
(指定管理者:株式会社すばる)  
住所:流山市名都借313-1  
Tel: 04-7145-8000

## 涼をもとめて東部地域散策

徐々にかつての生活スタイルを取り戻しつつある昨今ですが、インフルエンザや胃腸炎などが流行しているようです。感染しないように三密を避けて伸び伸び出来る、木陰の散策はいかがでしょうか。



### 実は東部地域 ～流山市総合運動公園～

流山市総合運動公園の屋外部分は、2021年から順次整備が行われて、昨年7月にアスレチック広場全体が公開されました。ここは木立が茂る小高い丘となっていて、涼しい木陰の中を散策することができます。



流山市総合運動公園：アスレチック広場



流山市総合運動公園：ピクニック広場のトーテムポール



丘から下っていくと、広々と開けたピクニック広場に出ます。ここには1991年に流山トーテムポール国際大会の際、87基のトーテムポールが建てられました。老朽化が進んだものは取り除く予定だそうですので、今のうちに見に行くのもよいでしょう。

### ほかにもいろいろ みどりの小径

やまびこ公園は木の図書館に一番近く、遊具やアスレチックコース、林の中の散歩道やベンチがあり、涼むにも遊ぶにもよい公園です。



やまびこ公園(東部地域公園)の散策路



前ヶ崎城址公園

また、前ヶ崎城址公園や、松ヶ丘3号散策の森と松ヶ丘ふるさと公園、前ヶ崎の細長い台地に木陰が続く長さ1kmほどの小径はおすすめです。

散策コースを探すときは、「こんにちは流山新100か所めぐり」(流山市, 1997年)などを図書館でご覧いただければと思います。



# 教科書にのっていた小説・随筆



松尾 芭蕉／著 角川書店／編  
『おくのほそ道(全)  
ビギナーズ・クラシックス  
日本の古典』  
(KADOKAWA  
／角川ソフィア文庫)

～ 声にのせて ～

学生時代、教科書で出会った  
小説や随筆を、もう一度、手に  
取ってみませんか？

『おくのほそ道』は俳聖、松尾  
芭蕉の俳諧の旅日記です。

冒頭の「月日は百代(はくたい)の過客(かかく)にして、  
行きかふ年もまた旅人なり」という一文は、年を重ねた  
大人にこそ、味わい深く、響くのではないのでしょうか？  
リズムのよい文章は、脳や舌のトレーニングのために、  
音読をしても楽しめそうです。本書は、図版やコラム、  
地図などの付録もあり、古典鑑賞にオススメです。



この本もおすすめてです！



角川書店／編  
『平家物語  
ビギナーズ・クラシックス  
日本の古典』  
(KADOKAWA  
／角川ソフィア文庫)



森 鴎外／著  
『阿部一族・舞姫  
新潮文庫』  
(新潮社。)



他にこんな本もあります！



教科書の『坊っちゃん』で、初めて漱石  
作品に出会ったという方も多いのでは  
ないでしょうか。赤シャツやうらなり君、  
マドンナに再び出会ってみませんか？

夏目 漱石／著  
『坊っちゃん 新潮文庫』(新潮社)



「ある日の暮れ方のことである。一人の  
下人が、羅生門の下で雨やみを待って  
いた。」 15ページ程の短い物語ですが、  
楼門内での、映画のような描写と下人の  
心情の揺れを楽しんでください。

芥川 龍之介／著  
『羅生門・蜜柑ほか ちくま文庫  
教科書で読む名作』(筑摩書房)

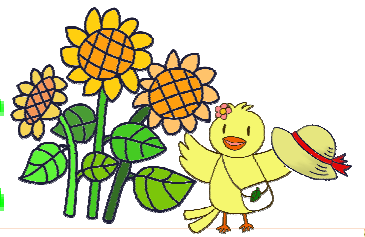
## 木の図書館イベント情報

おかげさまで、毎回、大変ご好評いただいております「ゲームの日」ですが、  
みなさまご存知でしょうか？木の図書館ロビーにて、カードゲームやボードゲーム  
を楽しむイベントです。小さなお子様から大人の方まで、さまざまな世代の方に  
楽しんでいただけるよう、各種ゲームを用意しております。たとえば、早く手持ちの  
カードを出しきったら勝ちの「UNO(ウノ)」や、“へん”と“つくり”を合わせて  
漢字をつくるカードゲーム、特定の人を当てる推理ゲームなどがあります。今年度  
の開催は、7/23、11/5、2/4の残り3回です。予約は不要ですので、

ぜひ、木の図書館 1階 ロビーをのぞいてみてください。



# 子どもの木



## なぞに挑戦!!

今回は推理ものをご紹介します。  
キミは、探偵役より早く、真相にたどりつけるかな？  
ぜひ、挑戦してみてくださいね♪



『やねうらたんていモリー  
クモ、ガブリ！じけんのまき』  
コマヤスカン／作（くもん出版）

ヤモリのたんていモリーとむすめのジュニア。ふたりはクモをおそったはんにんを見つけられるかな？じけんげんばの地図が知りたいときは、表紙うらを見てみてね！

『アガサ・クリスティー探偵名作集  
メンバーラ王の呪い』  
アガサ・クリスティー／著  
各務三郎／訳（岩崎書店）

名探偵ポワロが登場する3作品が収録されています。表題作にはモデルがあります。知りたい方は解説も読んでみて！これから本格ミステリーに挑戦する方におすすめの1冊。

『絶対名作！十代のためのベスト  
・ショート・ミステリー  
謎解きミステリー』

有栖川有栖・綾辻行人・道尾秀介／著  
千街晶之／編（汐文社）

読後感がそれぞれ違う作品に、あなたは何かを感じるかな？これが読めたら、次はTEENSや一般コーナーの本に挑戦してみよう！

## イベント情報～木の図書館のホームページを見てみよう～

木の図書館のホームページを見たことはありますか？  
トップページ中央にある【イベント】というタブをクリック（タップ）すると、木の図書館でこれから行われるイベントのポスターを見ることができます。

「このイベント、気になる！！」という時には、ポスターをクリック（タップ）すると、くわしい情報が書かれたページに進みます。よかったら見てみてくださいね！

ご参加、おまちしてま～す

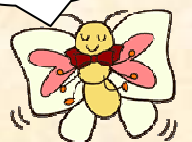


## 楽しい夏休みにするために 夏休みの宿題に関する 図書館の貸し出しはお早めに!!

自由工作や自由研究、読書感想文課題図書は、  
ご利用になる方が毎年多くいらっしゃいます。

1人でも多くの方が利用できるように、**早期のご予約をおススメ**しております！

しゅくだい、  
早くおわせよう！





# これからの木の図書館

連絡先  
木の図書館  
電話:04-7145-8000

## 全館休館のお知らせ

流山市立図書館は、9月21日(木)～30日(土)に図書館システムの入れ替えを行うため、全館休館となります。

利用者みなさまにはご迷惑をおかけいたしますが、なにとぞよろしくお願いいたします。

詳細は流山市立図書館ホームページの「図書館からのお知らせ」をご覧ください。



## 郷土へのいざない vol. 36 ～旧水戸街道散歩 その1

『楽しい東葛ウォーク事典』を読んで、馬橋駅東口から旧水戸街道をわかる範囲で歩き、南柏を目指しました。



馬橋駅東口を少し松戸駅方向、国道6号線近くへ行くと、長津川(ながつがわ)に架かっている、小さい橋があります。「馬橋(まばし)」という名で、地名の馬橋(まばし)はこの橋にちなんで名付けられたといわれています。江戸時代には水戸街道が通っていました。

本土寺過去帳に、室町時代[永享12年(1440年)]の記載に「マハシ」の地名が残されています。

「馬橋(まばし)」の近くには、小林一茶のよき理解者だった『栢日庵(はくじつあん)立砂(りゅうさ)の住宅跡』があります。これについてはまた次回以降に詳しくお伝えします。

参考文献: 東葛流山研究 第27号 『楽しい東葛ウォーク事典』(流山市立博物館友の会事務局, 2009年)



7月						
日	月	火	水	木	金	土
						1
2	3	4	5	6	7	8
9	10	11	12	13	14	15
16	17	18	19	20	21	22
23	24	25	26	27	28	29
30	31					

8月						
日	月	火	水	木	金	土
		1	2	3	4	5
6	7	8	9	10	11	12
13	14	15	16	17	18	19
20	21	22	23	24	25	26
27	28	29	30	31		

9月						
日	月	火	水	木	金	土
					1	2
3	4	5	6	7	8	9
10	11	12	13	14	15	16
17	18	19	20	21	22	23
24	25	26	27	28	29	30

は休館日    
  は17:00まで開館    
  はおはなし会    
  はイベント  
 はあかちゃんおはなし会

### 木の図書館カレンダー

**休館日** ※7/21 - 8/31 は休館いたしません  
上記以外の月曜日(祝日の場合は火曜日)  
および9/21 - 9/30

開館時間 火曜日～土曜日 :9時30分～19時  
日曜日、祝日  
7/21 - 8/31 の :9時30分～17時  
月曜日、月末日